



(15) Дата регистрации: 16.10.2012

(21) Номер заявки: 2011503654

(22) Дата подачи заявки: 28.11.2011

(24) Дата начала отсчета срока  
действия патента: 28.11.2011

(45) Дата публикации: 16.10.2012

(12) **СВЕДЕНИЯ О ПАТЕНТЕ НА ПРОМЫШЛЕННЫЙ ОБРАЗЕЦ**

Приоритет(ы):

(22) Дата подачи заявки: 28.11.2011

(73) Патентообладатель(и):

**Пак Владимир Аликович (RU)**

(72) Автор(ы):

**Пак Владимир Аликович (RU);**

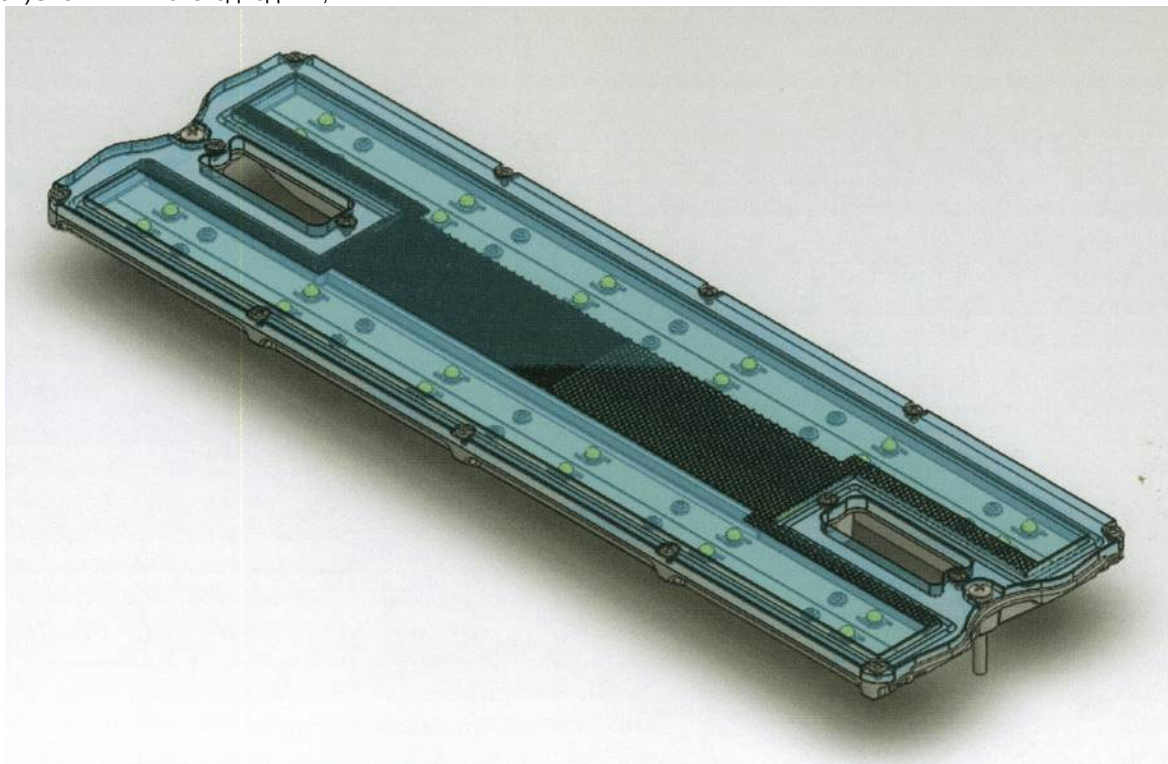
**Кабанов Александр Александрович (RU)**

Адрес для переписки:

**601653, Владимирская обл., г. Александров, ул.  
Весны, 11/1, В.А. Паку**

(54) **СВЕТИЛЬНИК СВЕТОДИОДНЫЙ ПРОМЫШЛЕННЫЙ**

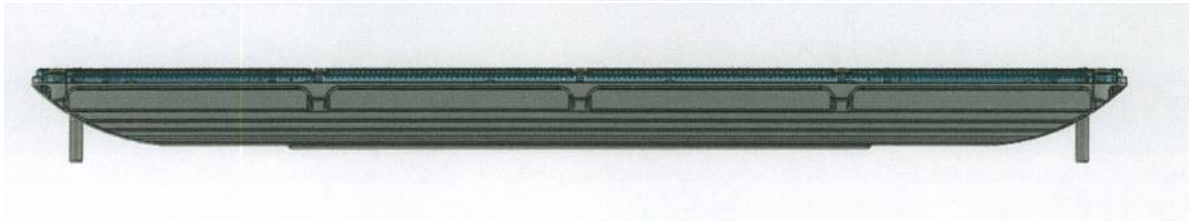
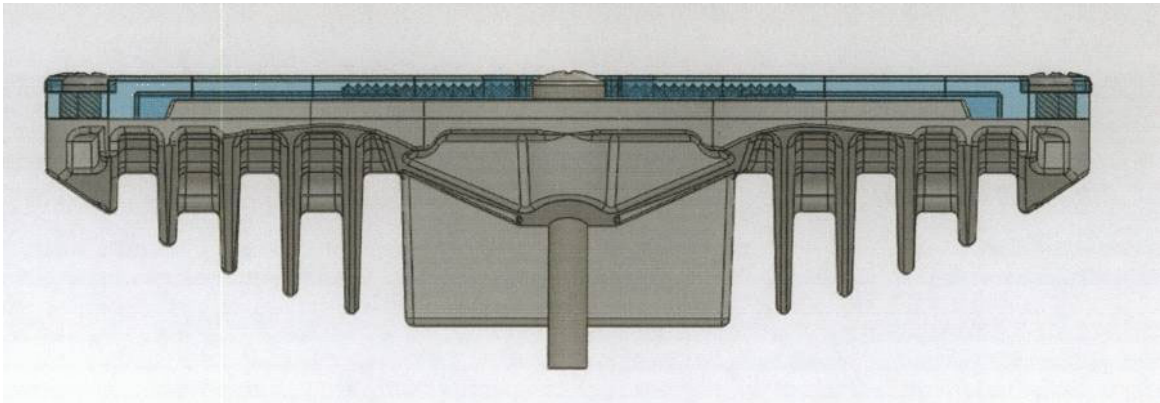
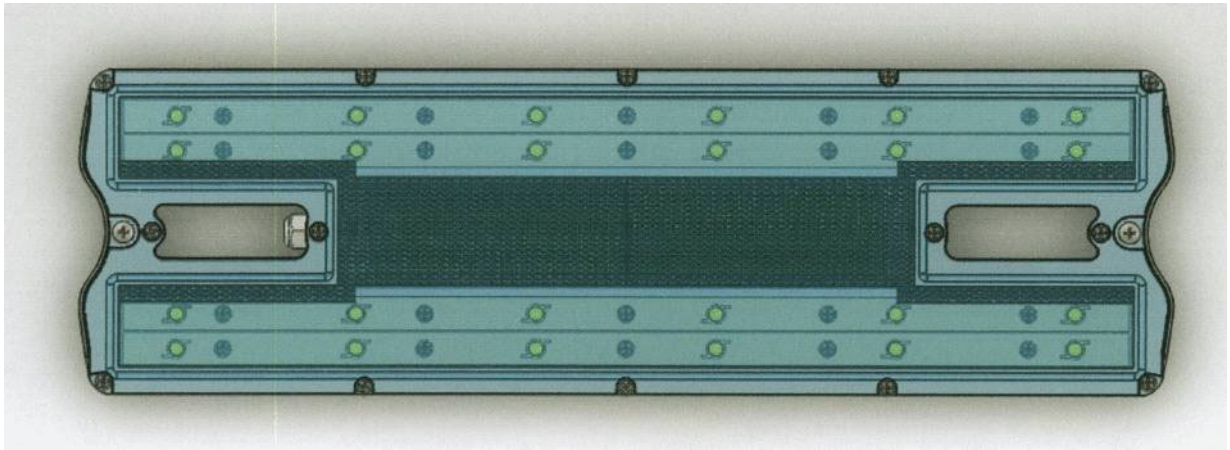
(55)(57)Светильник светодиодный,



R U 8 3 3 8 9 S

R U 8 3 3 8 9 S

RU 83389 S



RU 83389 S



*характеризующийся:*

- составом основных композиционных элементов: корпус, функциональные зоны источников света, светопрозрачный экран;
- выполнением корпуса в виде удлиненной прямоугольной плиты;
- наличием на верхней поверхности плиты трех горизонтально ориентированных прямоугольных отсеков, крайние из которых длиннее и с меньшей глубиной, чем центральный отсек;
- наличием прямоугольного коробчатого выступа центрального отсека с обратной стороны плиты;
- наличием с обратной стороны плиты в зонах крайних отсеков вертикально ориентированных ребер радиатора, вытянутых в продольном направлении и имеющих скругленные по дуге торцевые стороны;
- выполнением высот ребер радиатора таким образом, что совместно с боковой стенкой коробчатого выступа центрального отсека ребра формируют дугу, причем крайние ребра корпуса имеют меньшую высоту;
- наличием на плите между крайними отсеками и по бокам центрального двух симметрично расположенных относительно поперечной плоскости симметрии в форме на основе прямоугольника со скругленными углами вырезов;
- выполнением торцевых сторон плиты корпуса в виде сильно растянутой с плавными переходами буквы «М»;
- наличием на обратной стороне плиты между прямоугольными вырезами и торцевыми стенками двух бобышек в форме усеченного конуса, усиленных крестообразными ребрами, предназначенных для крепления светильника с помощью винтов к монтажной поверхности;
- наличием на поверхности крайних отсеков функциональных зон источников света - печатных плат с точечными источниками света (светодиодами);
- наличием светопрозрачного экрана, полностью повторяющего очертания плиты корпуса с вырезами;
- наличием на светопрозрачном экране световозвращающих катафотных участков в зоне центрального отсека и местах прохождения каналов проводки.